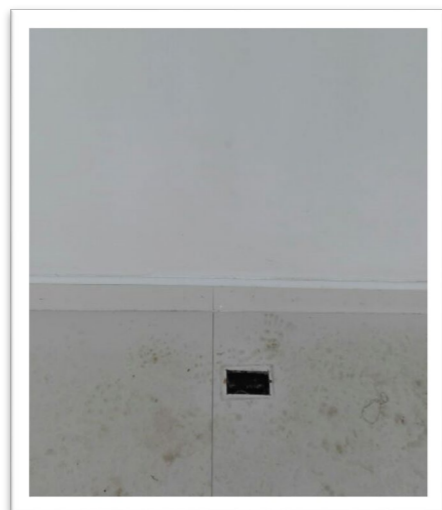
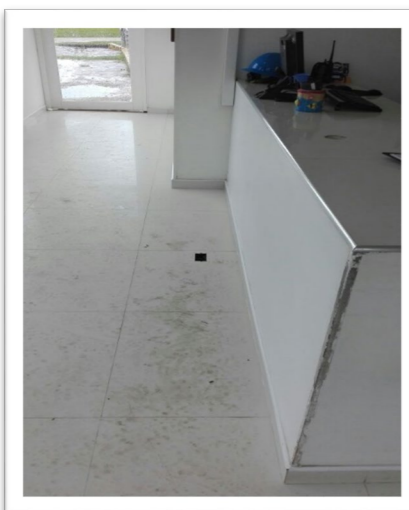


## Actividad

Rutina de limpieza de pisos en caseta de vigilancia portería principal.

## ¿Qué sucedió?

Al realizar la limpieza del piso se deja caer accidentalmente la solución de agua con detergente contenida en un balde, sobre un toma corriente ubicado en el piso, produce la activación de protección.







## ¿Qué ocasionó?

Activación de la protección del tablero de distribución al cerrarse el circuito por el líquido conductor y daño del tomacorriente.

ALERTA  
No 73

CUÁNDO: AGOSTO 03 DE 2017  
DÓNDE: ESTACIÓN CUSIANA  
PUBLICADO: AGOSTO 09 DE 2017

## Precauciones

-  Colocar tapas de protección que impidan la entrada de líquidos u objetos conductores a los tomacorrientes instalados en el piso.
-  Señalizar los circuitos eléctricos y fuentes de energía de acuerdo con el código eléctrico.
-  Capacitar al personal de servicios generales acerca de los riesgos asociados a la electricidad en el desarrollo de sus labores así como el uso de los EPP, realice cambio de manejo de riesgo en los ART.
-  Verifique y cambie el sistema de recipiente, usar otro tipo de detergente a ser utilizados en áreas donde hay instalaciones eléctricas a nivel de piso y cerca a este.



OCENSA